



**İSTANBUL**  
İL KÜLTÜR ve TURİZM  
MÜDÜRLÜĞÜ

# İSTANBUL TURİZM İSTATİSTİKLERİ RAPORU

HAZİRAN 2019

İstanbul İl Kültür ve Turizm Müdürlüğü  
Strateji Geliştirme Şube

## GİRİŞ

İstanbul Turizm İstatistikleri Raporu, İstanbul'daki sınır giriş kapıları olan Atatürk Havalimanı, Sabiha Gökçen Havalimanı, İstanbul Havalimanı, Haydarpaşa Limanı, Pendik Limanı, Tuzla Limanı, Zeytinburnu Limanı, Ambarlı Limanı, Marmara Limanı ve Karaköy Limanı'ndan alınan yabancı uyruklu ziyaretçilerin giriş verileriyle oluşturulmaktadır. Ayrıca raporumuzda, Müdürlüğümüzdeki kayıtlar esas alınarak, Turizm İşletme ve Yatırım Belgeli Tesislerle ilgili veriler güncel olarak yer almaktadır.

İncelemekte olduğunuz İstanbul Turizm İstatistikleri Raporu, 2019 yılı ocak-haziran aylarını kapsayan verilerin, önceki yıllarla karşılaştırmalı, aylık ve yıllık bazda çeşitli değerlendirmeleriyle oluşturulmuştur.

Kültür ve Turizm İl Müdürlüğümüzce hazırlanarak aylık olarak yayınlanan bu rapor, turizm sektöründe yer alan kurum, kuruluş, sivil toplum örgütleri, üniversiteler başta olmak üzere tüm ilgililerin kullanımına sunulmaktadır.

İstanbul Kültür ve Turizm İl Müdürlüğü  
Strateji Geliştirme Şube tarafından hazırlanmaktadır.

Veri Hazırlama ve Değerlendirme: Abdurrahman ÇELİK / İstatistikçi

## İÇİNDEKİLER

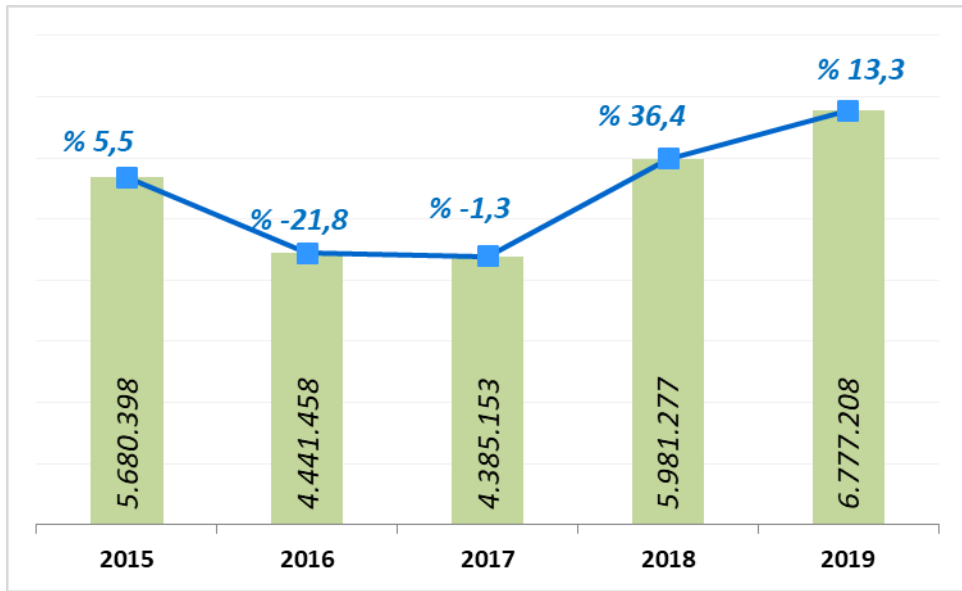
İSTANBUL'A GELEN YABANCI ZİYARETÇİ SAYILARI .....	4
SON BEŞ YIL OCAK-NİSAN AYLARI GELEN YABANCI SAYILARI .....	4
1998-2018 YILLARI İSTANBUL'A GELEN YABANCI SAYILARI .....	5
2017-2019 YILLARI AYLIK GELEN ZİYARETÇİ GRAFİĞİ.....	5
GELİŞ YOLLARINA GÖRE GELEN YABANCI ZİYARETÇİ SAYILARI .....	6
MİLLİYETLERİNE GÖRE İSTANBUL'A GELEN YABANCILAR.....	7
İSTANBUL'A GELEN YABANCILAR TÜM MİLLİYETLER 2019/2018.....	8
MİLLİYETE GÖRE 2004-2018 GELEN İLK ON KARŞILAŞTIRMASI.....	10
ARAP ÜLKELERİ SON ÜÇ YIL GELEN ZİYARETÇİ .....	11
KONAKLAMA TESİSLERİ.....	12
YEME-İÇME VE EĞLENCE TESİSLERİ.....	13

## İSTANBUL'A GELEN YABANCI ZİYARETÇİ SAYILARI

	TÜRKİYE		İSTANBUL		2018'e Göre Değişim Oranı (Aylık)	2018'e Göre Değişim Oranı (Kümülatif)
	2018	2019	2018	2019		
<b>OCAK</b>	1.461.570	<b>1.539.496</b>	831.307	<b>918.944</b>	10,5	10,5
<b>ŞUBAT</b>	1.527.070	<b>1.670.238</b>	845.510	<b>984.693</b>	16,0	13,3
<b>MART</b>	2.139.766	<b>2.232.358</b>	1.073.002	<b>1.165.592</b>	8,6	11,5
<b>NİSAN</b>	2.655.561	<b>3.293.176</b>	1.144.041	<b>1.329.868</b>	16,2	12,9
<b>MAYIS</b>	3.678.440	<b>4.022.254</b>	984.028	<b>1.016.809</b>	3,3	11,0
<b>HAZİRAN</b>	4.505.594	<b>5.318.984</b>	1.100.389	<b>1.361.302</b>	23,7	13,3
	15.968.001	<b>18.076.506</b>	5.981.277	<b>6.777.208</b>		

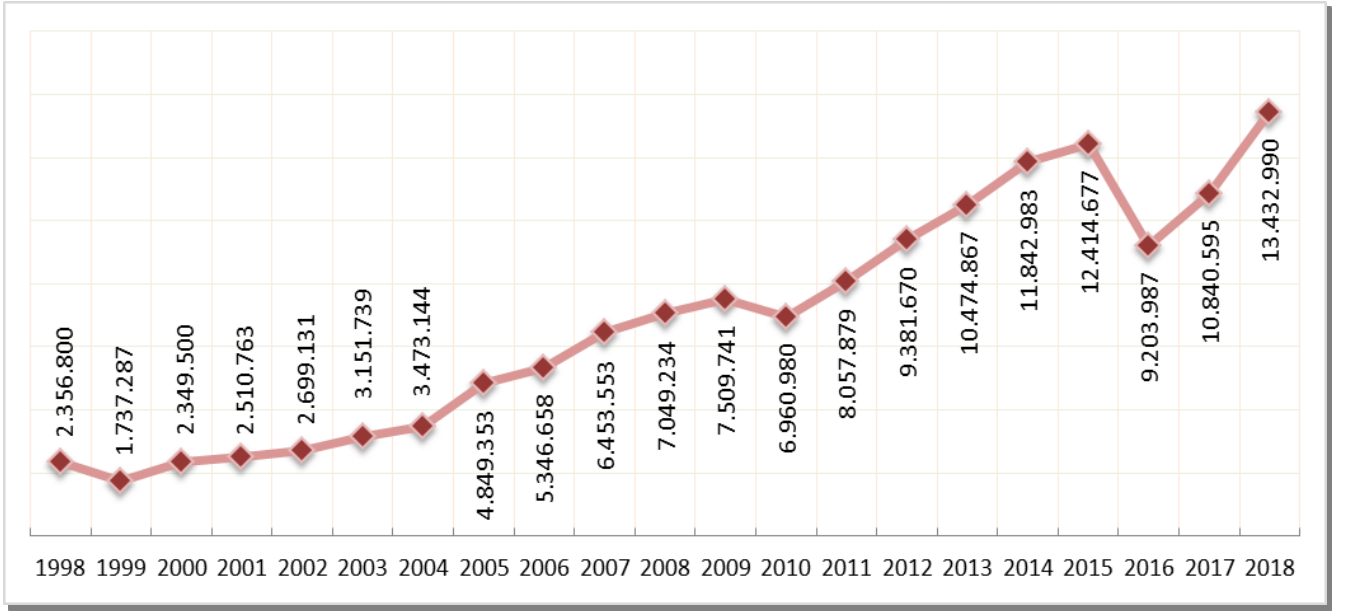
İstanbul, Atatürk ve Sabiha Gökçen Havalimanları ile Haydarpaşa, Pendik, Tuzla, Zeytinburnu, Ambarlı ve Karaköy limanlarından alınan verilere göre; 2019 yılı ocak-haziran aylarında İstanbul'a gelen yabancı sayısını geçen yılın aynı dönemi ile karşılaştırdığımızda **%13** artış olduğunu görmekteyiz.

### SON BEŞ YIL OCAK-HAZİRAN AYLARI GELEN YABANCI SAYILARI

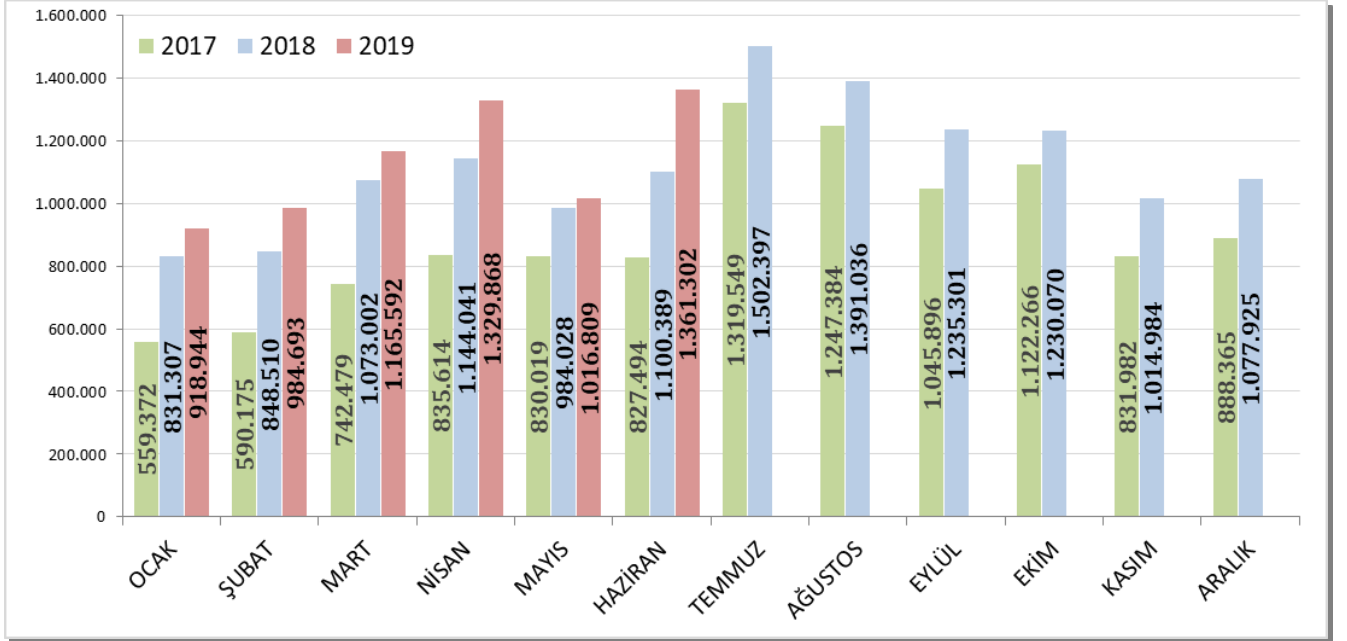


Ocak - haziran aylarında gelen ziyaretçi sayılarını son beş yıl olarak değerlendirdiğimizde, bu yıl şehrimize bugüne kadarki en yüksek sayıda yabancı ziyaretçinin gelmiş olduğunu görmekteyiz.

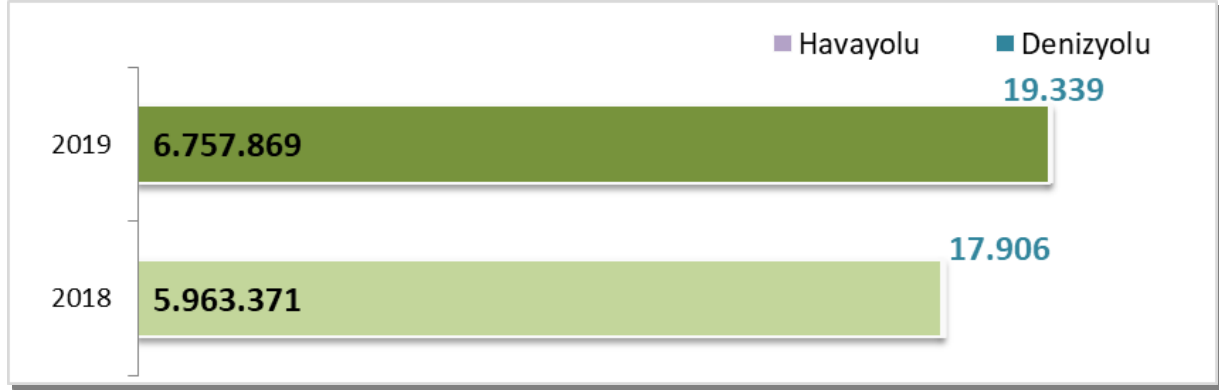
## 1998-2018 YILLARI İSTANBUL'A GELEN YABANCI SAYILARI



## 2017-2019 YILLARI AYLIK GELEN ZİYARETÇİ GRAFİĞİ



## GELİŞ YOLLARINA GÖRE GELEN YABANCI ZİYARETÇİ SAYILARI



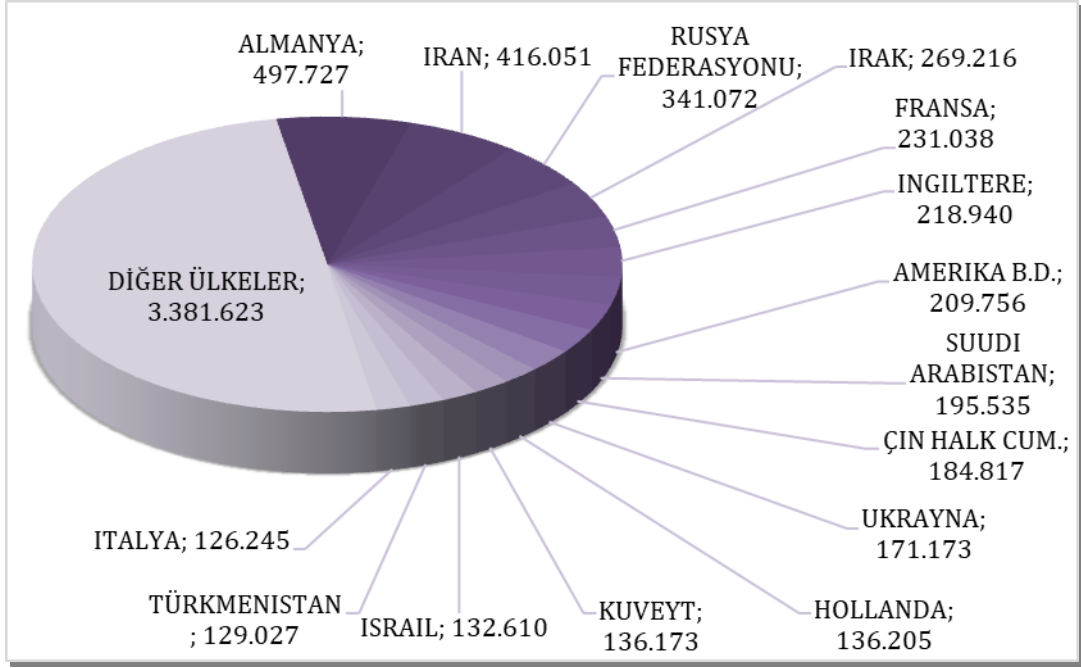
Geçen yılın ocak-haziran aylarına göre havayolu ile geliş %13,3, denizyolu ile geliş %8,0 artmıştır.

2019	Atatürk Hv.limanı	Sabiha Gökçen Hv.limanı	İstanbul Hv.limanı	H.paşa Limanı	S.burnu Limanı	Karaköy	Tuzla Limanı	Pendik Limanı	Ambarlı Limanı	Z.burnu Limanı	Toplam
Ocak	703.919	204.411	7.551	173	41	0	1.211	128	524	986	918.944
Şubat	745.128	220.460	16.326	250	0	0	1.106	185	291	947	984.693
Mart	888.336	260.689	13.384	291	8	0	1.343	166	321	1.054	1.165.592
Nisan	164.528	325.254	836.836	345	139	0	1.376	80	454	856	1.329.868
Mayıs	1.349	232.990	779.122	348	201	0	1.267	100	655	777	1.016.809
Haziran	1.223	344.427	1.011.936	422	737	15	1.128	146	498	770	1.361.302
	<b>2.504.483</b>	<b>1.588.231</b>	<b>2.665.155</b>	<b>1.829</b>	<b>1.126</b>	<b>15</b>	<b>7.431</b>	<b>805</b>	<b>2.743</b>	<b>5.390</b>	<b>6.777.208</b>

2019 yılı ocak-haziran aylarında 6.777.208 yabancı ziyaretçi gelmiş olup giriş kapılarına göre dağılımı yukarıdaki tabloda görünmektedir.

Havayolu ile gelen yabancıların %24'ü Sabiha Gökçen Havalimanını, %39'u İstanbul Havalimanını ve %37'si Atatürk havalimanını kullanmışlardır.

## ÜLKELERİNE GÖRE İSTANBUL'A GELEN YABANCILAR

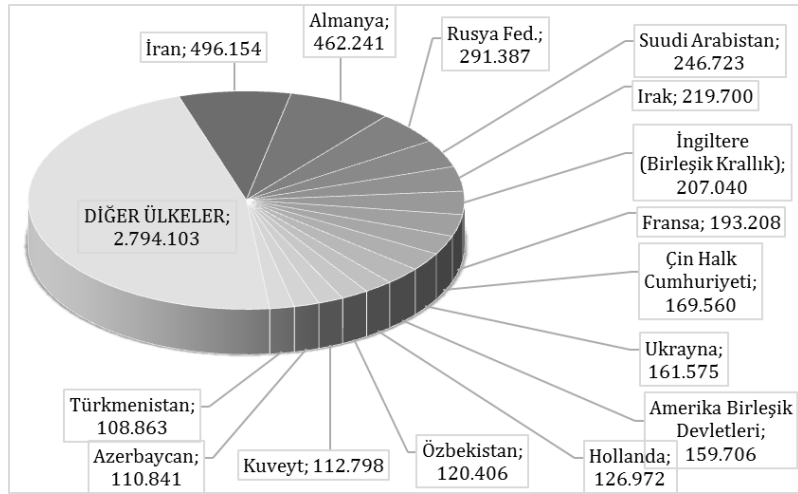


2019 yılı ilk yarısında İstanbul'a gelen yabancıların toplamdaki yüzdeleri şöyle:

Almanlar:%7.3, İranlılar:%6.1, Ruslar:%5.0, Iraklılar:%4.0, Fransızlar:%3.4, İngilizler:%3.2, Amerikalılar:%3.1, Suudi Arabistanlılar:%2.9, Çinliler:%2.7, Ukraynalılar:%2.5, Hollandalılar:%2.0, Kuveytliiler:%2.0, İsrailiiler:%2.0, Türkmenler:%1.9, İtalyanlar:%1.9, Diğer ülkeler: 49,9

Aynı Grafiğin 2018 yılı ocak-haziran ayları ise şu şekildeydi:

## ÜLKELERİNE GÖRE İSTANBUL'A GELEN YABANCILAR-2018



İranlılar:%8.3, Almanlar:%7.7, Ruslar:%4.9, Suudi Arabistanlılar:%4.1, Iraklılar:%3.7, İngilizler:%3.5, Fransızlar:%3.2, Çinliler:%2.8, Ukraynalılar:%2.7, Amerikalılar:%2.7, Hollandalılar:%2.1, Özbekistanlılar:%2.0, Kuveytliiler:%1.9, Azerbaycanlılar:%1.9, Türkmenistanlılar:%1.8, Diğer Ülkeler: 46,7

## İSTANBUL'A GELEN YABANCILAR: TÜM ÜLKELER 20108/2019

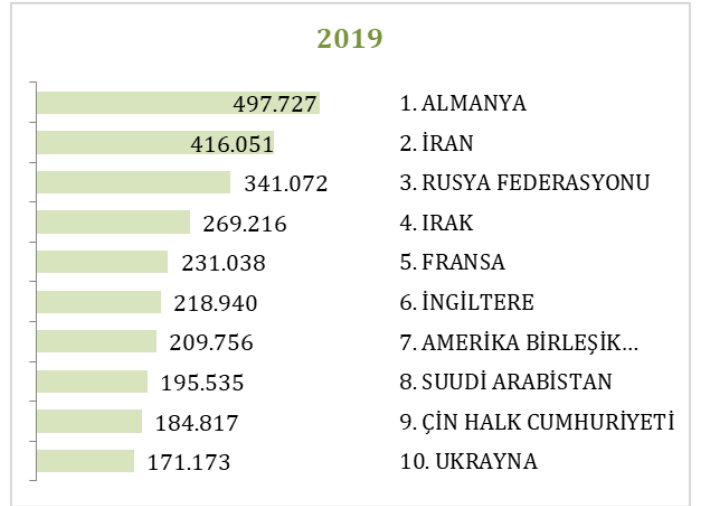
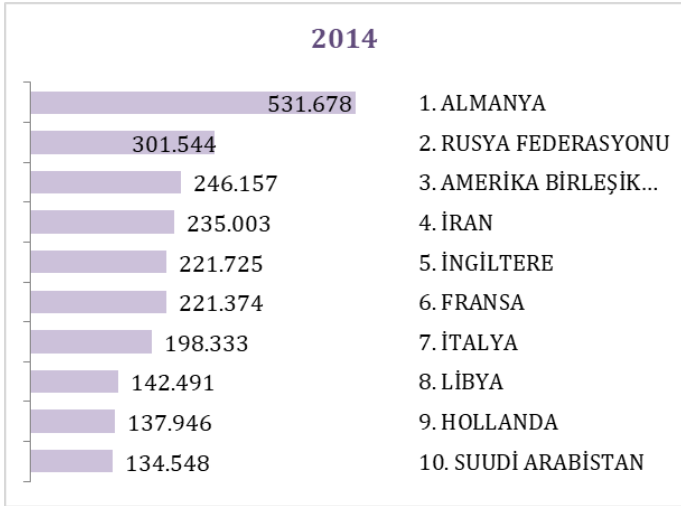
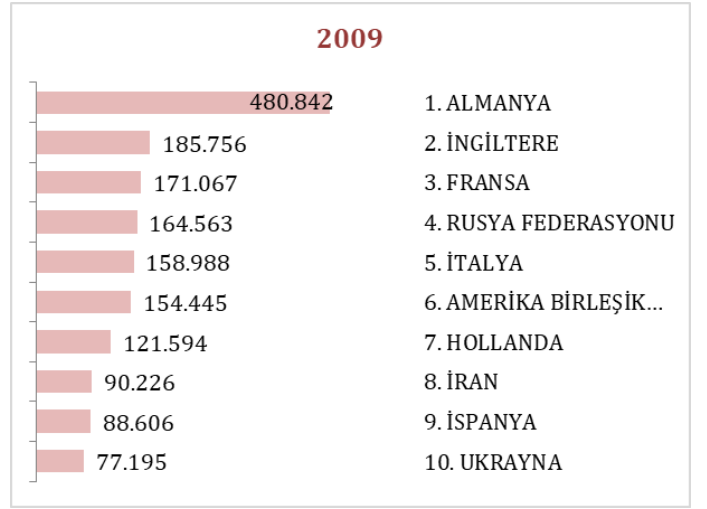
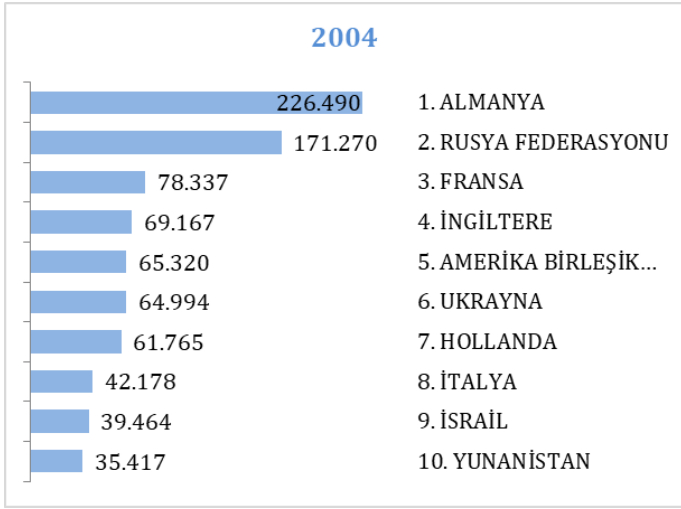
S. No	ÜLKE İSMİ	2019 Gelen	2018 Gelen	Değişim %	S. No	ÜLKE İSMİ	2019 Gelen	2018 Gelen	Değişim %
1	ALMANYA	497.727	462.241	7,7	56	GÜNEY AFRİKA CUM.	28.263	19.811	42,7
2	İRAN	416.051	496.154	-16,1	57	SİRBİSTAN (YUGOSLAVYA)	27.969	24.830	12,6
3	RUSYA FEDERASYONU	341.072	291.387	17,1	58	BOSNA HERSEK	27.615	23.526	17,4
4	İRAK	269.216	219.700	22,5	59	HAYMATLOS	27.002	21.784	24,0
5	FRANSA	231.038	193.208	19,6	60	KOLOMBİYA	25.978	19.901	30,5
6	İNGİLTERE	218.940	207.040	5,7	61	FİLİPİNLER	24.597	20.579	19,5
7	AMERİKA B.D.	209.756	159.706	31,3	62	ARNAVUTLUK	24.340	21.740	12,0
8	SUUDI ARABİSTAN	195.535	246.723	-20,7	63	FİLİSTİN	23.368	16.769	39,4
9	ÇİN HALK CUM.	184.817	169.560	9,0	64	AFGANİSTAN	23.311	20.148	15,7
10	UKRAYNA	171.173	161.575	5,9	65	NORVEÇ	22.216	27.136	-18,1
11	HOLLANDA	136.205	126.972	7,3	66	MACARİSTAN	20.716	16.637	24,5
12	KUVEYT	136.173	112.798	20,7	67	MOLDOVA	19.620	19.472	0,8
13	İSRAIL	132.610	90.522	46,5	68	TACİKİSTAN	18.870	17.184	9,8
14	TÜRKMENİSTAN	129.027	108.863	18,5	69	MEKSİKA	17.912	12.062	48,5
15	İTALYA	126.245	97.701	29,2	70	BELARUS	17.486	16.480	6,1
16	ÜRDÜN	125.350	101.211	23,9	71	YEMEN	17.409	16.908	3,0
17	LÜBNAN	121.523	95.832	26,8	72	HİRVATİSTAN	17.354	13.178	31,7
18	CEZAYİR	121.238	106.675	13,7	73	PORTEKİZ	17.026	12.286	38,6
19	AZERBAJCAN	114.600	110.841	3,4	74	ÇEK CUMHURİYETİ	16.864	14.481	16,5
20	LIBYA	111.703	70.138	59,3	75	NİJERYA	16.261	12.818	26,9
21	ÖZBEKİSTAN	105.325	120.406	-12,5	76	İRLANDA	15.983	15.210	5,1
22	KAZAKİSTAN	95.614	80.181	19,2	77	MAKEDONYA	15.875	13.871	14,4
23	KORE CUM. (GÜNEY)	91.412	65.977	38,6	78	BİRLEŞİK ARAP EMİRLİK.	15.393	16.697	-7,8
24	HİNDİSTAN	89.240	55.284	61,4	79	SLOVENYA	15.118	11.750	28,7
25	İSPANYA	88.018	60.401	45,7	80	LİTVANYA	14.738	12.443	18,4
26	FAS	87.282	63.055	38,4	81	FİNLANDIYA	14.353	16.971	-15,4
27	İSVEÇ	82.087	81.472	0,8	82	HONKONG	13.890	7.562	83,7
28	SURİYE	80.993	59.499	36,1	83	SİNGAPUR	13.442	10.096	33,1
29	MİSİR	74.126	58.808	26,0	84	SLOVAKYA	9.330	8.421	10,8
30	TUNUS	74.101	61.057	21,4	85	BANGLADEŞ	8.676	8.126	6,8
31	AVUSTURYA	69.331	62.670	10,6	86	MOĞOLİSTAN	8.478	8.012	5,8
32	ENDONEZYA	68.334	72.901	-6,3	87	LETONYA	8.235	7.363	11,8
33	BELÇİKA	68.319	61.178	11,7	88	ESTONYA	7.877	6.846	15,1
34	ROMANYA	67.989	59.553	14,2	89	ŞİLİ	7.771	5.479	41,8
35	İSVİÇRE	60.694	53.907	12,6	90	ERMENİSTAN	7.656	7.745	-1,1
36	TAYVAN	56.365	45.236	24,6	91	SUDAN	6.978	6.773	3,0
37	YUNANİSTAN	55.616	40.242	38,2	92	KARADAĞ	6.961	6.424	8,4
38	KIRGIZİSTAN	55.110	54.743	0,7	93	SOMALİ	6.772	3.784	79,0
39	PAKİSTAN	54.035	44.857	20,5	94	ETİYOPYA	6.598	3.632	81,7
40	MALEZYA	52.618	38.614	36,3	95	YENİ ZELENDA	6.540	5.060	29,2
41	K.K.T.C	50.515	54.039	-6,5	96	SENEGAL	4.753	3.400	39,8
42	KANADA	49.265	39.273	25,4	97	ERİTRE	4.723	3.121	51,3
43	BULGARİSTAN	46.335	41.042	12,9	98	VİETNAM	4.484	3.349	33,9
44	JAPONYA	43.313	31.579	37,2	99	ANGOLA	4.308	1.157	272,3
45	DANİMARKA	41.725	39.084	6,8	100	MAURİTİUS	4.176	2.100	98,9
46	BREZİLYA	39.813	29.374	35,5	101	NEPAL	4.138	3.929	5,3
47	KATAR	37.846	34.314	10,3	102	VENEZUELA	3.964	3.336	18,8
48	KOSOVA	35.839	32.339	10,8	103	MALTA	3.792	2.678	41,6
49	AVUSTRALYA	35.655	27.274	30,7	104	KAMERUN	3.768	3.650	3,2
50	ARJANTİN	31.626	31.732	-0,3	105	KONGO DEM. CUM.(ZAİRE)	3.729	3.297	13,1
51	BAHREYN	31.236	29.398	6,3	106	PERU	3.634	3.550	2,4
52	GÜRCİSTAN	30.614	31.927	-4,1	107	KIBRIS RUM KESİMİ	3.492	2.631	32,7
53	POLONYA	29.827	23.070	29,3	108	EKVATOR	3.231	3.319	-2,7
54	OMAN	29.069	14.359	102,4	109	KENYA	2.927	2.838	3,1
55	TAYLAND	28.714	21.746	32,0	110	GANA	2.732	2.527	8,1



S. No	ÜLKE İSMİ	2019 Gelen	2018 Gelen	Değişim %	S. No	ÜLKE İSMİ	2019 Gelen	2018 Gelen	Değişim %
111	URUGUAY	2.367	1.790	32,2	167	BURUNDİ	104	147	-29,3
112	SRİ LANKA	2.320	1.495	55,2	168	EKVATOR GİNESİ	104	51	103,9
113	BİR. MİLLETLER ÖRGÜTÜ	2.287	2.434	-6,0	169	BELİZE	93	96	-3,1
114	UGANDA	2.053	1.528	34,4	170	GİNE - BİSSAU	90	47	91,5
115	DOMİNİKA	1.979	1.210	63,6	171	SAN MARİNO	88	35	151,4
116	FİLDİŞİ SAHİLİ	1.718	1.427	20,4	172	SURİNAM	86	66	30,3
117	KOSTA RİKA	1.686	1.463	15,2	173	ORTA AFRİKA CUM.	79	91	-13,2
118	PANAMA	1.609	1.858	-13,4	174	LESOTHO	75	37	102,7
119	TANZANYA	1.555	1.278	21,7	175	SWAZİLİLAND	73	46	58,7
120	LÜKSEMBURG	1.494	1.073	39,2	176	LİBERYA	72	59	22,0
121	CİBUTİ	1.466	912	60,7	177	MONAKO	70	36	94,4
122	ST.CHRİSTOPHER NEVİS	1.400	1.243	12,6	178	SAİNT-LUCİA	69	36	91,7
123	MORİTANYA	1.393	1.123	24,0	179	CAPE VERDE	54	42	28,6
124	MALİ	1.324	1.218	8,7	180	BAHAMA	49	30	63,3
125	KÜBA	1.223	1077	13,6	181	FİJİ	34	41	-17,1
126	GABON	1.164	839	38,7	182	BHUTAN	33	9	266,7
127	DOMİNİK	1.064	738	44,2	183	VANUATU	32	24	33,3
128	ZİMBABVE	1.047	953	9,9	184	AVRUPA BİRLİĞİ	29	0	-
129	GUATEMALA	933	631	47,9	185	BARBADOS	24	26	-7,7
130	BURKİNA FASO	927	958	-3,2	186	SOMALİLİLAND	23	0	-
131	GAMBİYA	857	407	110,6	187	TUVALU	21	56	-62,5
132	NİJER	837	681	22,9	188	GUYANA	20	9	122,2
133	BOLİVYA	799	670	19,3	189	LAOS	15	16	-6,3
134	ÇAD	752	464	62,1	190	VATİKAN	12	12	0,0
135	İZLANDA	711	522	36,2	191	PAPUA YENİ GİNE	12	12	0,0
136	GİNE	693	579	19,7	192	ST.VİNCENT VE GRENADİNES	11	15	-26,7
137	KOMOR	638	605	5,5	193	KUZEY KORE	8	6	33,3
138	ZAMBİYA	554	348	59,2	194	SAO TOME VE PRİNCİPE	7	1	600,0
139	BRUNEİ	495	297	66,7	195	NAURU	2	0	-
140	MAKAU	494	216	128,7	196	SOLOMON ADALARI	2	4	-50,0
141	BENİN	481	386	24,6	197	GİLBERT ADALARI	2	2	0,0
142	PARAGUAY	465	415	12,0	198	SAMOA	2	0	-
143	KONGO	458	359	27,6	199	TONGA	1	0	-
144	HONDURAS	429	390	10,0	200	PALAU	0	23	-100,0
145	ELSALVADOR	399	328	21,6					
146	MALDİVE	376	376	0,0					
147	TOGO	360	328	9,8					
148	LİHTEHSAYN	358	290	23,4					
149	JAMEİKA	340	335	1,5					
150	RUANDA	339	244	38,9					
151	MYANMAR(BURMA,BİRMANYA)	327	271	20,7					
152	MOZAMBİK	296	237	24,9					
153	ANTİGUA-BARBUDA	251	176	42,6					
154	TRİNİDAD-TOBAGO	241	236	2,1					
155	SİERRA - LEONE	232	170	36,5					
156	SEYSELLER	227	128	77,3					
157	GRENADA	215	198	8,6					
158	NİKARUGUA	206	198	4,0					
159	ANDORA	196	108	81,5					
160	HAİTİ	194	216	-10,2					
161	BOSTWANA	187	105	78,1					
162	KAMBOÇYA	157	117	34,2					
163	MADAGASKAR (MALAGAZİ)	155	151	2,6					
164	NAMİBYA	144	0	-			6.777.208	5.981.274	
165	GÜNEY SUDAN CUM.	132	0	-					
166	MALAVİ	116	85	36,5					

## 2004-2018 GELDİĞİ ÜLKEYE GÖRE İLK ON KARŞILAŞTIRMASI

2004 – 2009 – 2014 – 2019 yıllarında İstanbul'a gelen yabancı ziyaretçilerin ülkelerine göre ilk on sıralamalarını ve yıllara göre değişimlerini aşağıdaki grafiklerde görebiliriz.



## ARAP ÜLKELERİ SON ÜÇ YIL GELEN ZİYARETÇİ

Ocak -Haziran	2017	2018	2019	2018-2019 değişim %
IRAK	181.920	219.700	269.216	22,5
SUUDİ ARABİSTAN	192.272	246.723	195.535	-20,7
KUVEYT	97.473	112.798	136.173	20,7
ÜRDÜN	60.763	101.211	125.350	23,9
LÜBNAN	62.961	95.832	121.523	26,8
CEZAYİR	77.212	106.675	121.238	13,7
LİBYA	36.522	70.138	111.703	59,3
FAS	38.186	63.055	87.282	38,4
SURİYE	41.895	59.499	80.993	36,1
MISIR	41.367	58.808	74.126	26,0
TUNUS	47.126	61.057	74.101	21,4
KATAR	18.699	34.314	37.846	10,3
BAHREYN	25.147	29.398	31.236	6,3
UMMAN	6.335	14.359	29.069	102,4
FİLİSTİN	8.119	16.769	23.368	39,4
YEMEN	11.301	16.908	17.409	3,0
B.A.E	17.959	16.697	15.393	-7,8
SUDAN	4.623	6.773	6.978	3,0
	<b>969.880</b>	<b>1.330.714</b>	<b>1.558.539</b>	<b>17,1</b>

Yukarıda son üç yılda ocak-haziran aylarında, Arap Ülkelerinden gelen ziyaretçi sayıları görülmektedir. Toplamda geçen yıla oranla %17 artış gerçekleşmiştir.

Aşağıda ise İstanbul'a gelen toplam ziyaretçiler içerisinde Arap ülkelerinden gelen toplam ziyaretçilerin oranı görülmektedir.

	2014 YILI	2015 YILI	2016 YILI	2017 YILI	2018 YILI	2019* YILI
<b>İstanbul</b>	11.842.983	12.414.677	9.203.987	10.840.595	13.432.990	6.777.208
<b>Arap Ülkeleri</b>	2.126.641	2.534.324	1.976.166	2.633.495	3.410.722	1.558.539
<b>ORAN:</b>	<b>18,0</b>	<b>20,4</b>	<b>21,5</b>	<b>24,3</b>	<b>25,4</b>	<b>23,0</b>

\* 2019 yılı ocak-haziran ayı verisidir.

## KONAKLAMA TESİSLERİ

### KÜLTÜR VE TURİZM BAKANLIĞI “İŞLETME BELGELİ” KONAKLAMA TESİSLERİ

YERİ TÜRÜ	Avrupa	Anadolu	Tesis Sayısı TOPLAM	Avrupa	Anadolu	Avrupa	Anadolu	Yatak Sayısı TOPLAM
	Tesis Sayısı			Oda Sayısı		Yatak Sayısı		
Özel Tesis	116	12	128	4320	411	10985	819	11804
Butik Otel	20	2	22	909	42	1824	84	1908
Beş Yıldızlı Otel	85	19	104	22215	4981	44451	9960	54411
Dört Yıldızlı Otel	112	16	128	12912	1839	25846	3659	29505
Üç Yıldızlı Otel	112	19	131	6374	1152	12567	2235	14802
İki Yıldızlı Otel	42	4	46	1488	123	2865	249	3114
Tek Yıldızlı Otel	7	-	7	190	-	363	-	363
Apart Otel	2	1	3	175	68	528	198	726
Pansiyon	6	2	8	92	27	186	54	240
Hostel	1	-	1	123	-	166	-	166
Termal Turizm M.	-	3	3	-	80	-	160	160
<b>TOPLAM</b>	503	78	581	48798	8723	99781	16894	117.199

Yukarıdaki Tabloda Kültür ve Turizm Bakanlığımızdan “İşletme Belgesi” konaklama tesisleri yer almaktadır. Avrupa ve Anadolu yakası olarak ayrı ayrı belirtilmiş olan toplam **581** tesisin tamamının yatak kapasitesi toplamı **117.199**’dur.

Aşağıda ise Bakanlığımızdan yatırım belgesi almış olan 168 tesise ait değerler görülmektedir. İstanbul’da inşası/restorasyonu devam eden toplam **25.309** yatak kapasiteli konaklama tesisi bulunmaktadır.

### KÜLTÜR VE TURİZM BAKANLIĞI “YATIRIM BELGELİ” KONAKLAMA TESİSLERİ

YERİ TÜRÜ	Avrupa	Anadolu	Tesis Sayısı TOPLAM	Avrupa	Anadolu	Avrupa	Anadolu	Yatak Sayısı TOPLAM
	Tesis Sayısı			Oda Sayısı		Yatak Sayısı		
Özel Tesis	13	1	14	420	8	872	11	883
Butik Otel	9	2	11	342	115	684	236	920
Beş Yıldızlı Otel	19	6	25	4829	1291	10155	2696	12851
Dört Yıldızlı Otel	31	6	37	3130	601	6720	1374	8094
Üç Yıldızlı Otel	15	7	22	695	372	1427	746	2173
İki Yıldızlı Otel	-	3	3	-	72	-	139	139
Tek Yıldızlı Otel	2	7	9	20	96	52	197	249
<b>TOPLAM</b>	89	32	121	9.436	2555	19.910	5399	25309

**YEME-İÇME VE EĞLENCE TESİSLERİ**  
**KÜLTÜR VE TURİZM BAKANLIĞI “İŞLETME BELGELİ”**

YERİ	Avrupa	Anadolu	Avrupa	Anadolu	TOPLAM
TÜRÜ	Sayısı		Kapasite		Kapasite
Özel Tesis	148	31	22473	6497	28970
Lüks Lokanta	1	-	600	-	600
1.Sınıf Lokanta	103	52	26293	13959	40252
2.Sınıf Lokanta	34	13	5208	2050	7258
Kafeterya	5	1	640	175	815
Müstakil Eğlence Yerleri	6	1	950	50	1000
Bar	2	2	210	90	300
Günübirlik Tesisler	12	5	3805	965	4770
Kongre Merkezleri	3	-	21830	-	21830
Yat Limanları	2	-	-	-	0
<b>Ara Toplam</b>	<b>316</b>	<b>105</b>	<b>82009</b>	<b>23786</b>	<b>105795</b>
Yüzer Tesis	30	11	11119	3931	15050
Günübirlik Gezi Tekneleri	54	36	6537	8400	14937
Ticari Yatlar	115	67	704	478	1182
Havuzlar	1	-	-	-	-
<b>Tüm Toplam</b>	<b>735</b>				<b>136.964</b>

Tabloda, Kültür ve Turizm Bakanlığında “İşletme Belgeli” Yeme – İçme ve Eğlence Tesisleri yer almaktadır. Bunların toplam kapasitesi **136964** kişidir. Bu kapasitenin 31.169 kişilik kısmı Yüzer Lokantalar, Günübirlik Gezi Tekneleri ve Ticari Yatlar olarak belgelendirilen deniz taşıtlarına aittir.

Aşağıda ise Bakanlığımızdan yatırım belgesi almış olan tesislerin sayıları görülmektedir. İstanbul’da inşası devam eden toplam 11.017 kişi kapasiteli Yeme – İçme ve Eğlence Tesisi bulunmaktadır.

**TURİZM YATIRIMI BELGELİ YEME-İÇME VE EĞLENCE TESİSLERİ**

YERİ	Avrupa	Anadolu	Avrupa	Anadolu	TOPLAM
TÜRÜ	Sayısı		Kapasite		Kapasite
1.Sınıf Lokanta	6	2	1400	306	1706
Günübirlik Tesisler	2	-	100	-	100
Özel Belgeli	1	2	1220	30	1250
Yat Limanları	1	-	-	-	0
Kongre Merkezi	1	1	6000	1961	7961
Eğlence Merkezi	1	-	-	-	0
<b>Toplam</b>	<b>12</b>	<b>5</b>	<b>8720</b>	<b>2297</b>	<b>11017</b>